

BioLite N2



Suprema BioLite N2 es una terminal de huellas dactilares para exteriores de 2da generación de Suprema que proporciona un control de acceso completo y funciones de horarios y asistencia basados en la tecnología biométrica más reciente y en la plataforma de seguridad de Suprema. BioLite N2 proporciona una seguridad y un rendimiento líderes en el sector, ya que cuenta con el algoritmo de huellas dactilares más nuevo de Suprema, además del mejor sensor de huellas dactilares del mundo. Cubierta por una resistente carcasa con grado de protección IP67, la terminal BioLite N2 cuenta con

clases.

Características



El mejor Rendimiento de su Clase

- Algoritmo de Suprema más reciente · CPU 1.2 GHz de potencia



Lectura de Tarjetas RFID Múltiples

- LF (125 kHz), HF (13.56 MHz) de banda doble
- Lee todos los tipos de tarjetas incluyendo la Tarjeta Móvil (NFC y BLE)



Precisión & Seguridad Avanzadas

- Sensor Óptico OP6 de Alta precisión



Protección contra Polvo y Agua con

- Ideal para ambientes hostiles e instalación en exteriores Pantalla LCD a color con teclado para funciones de control de asistencia



Funciones de Asistencia a Tiempo Completo

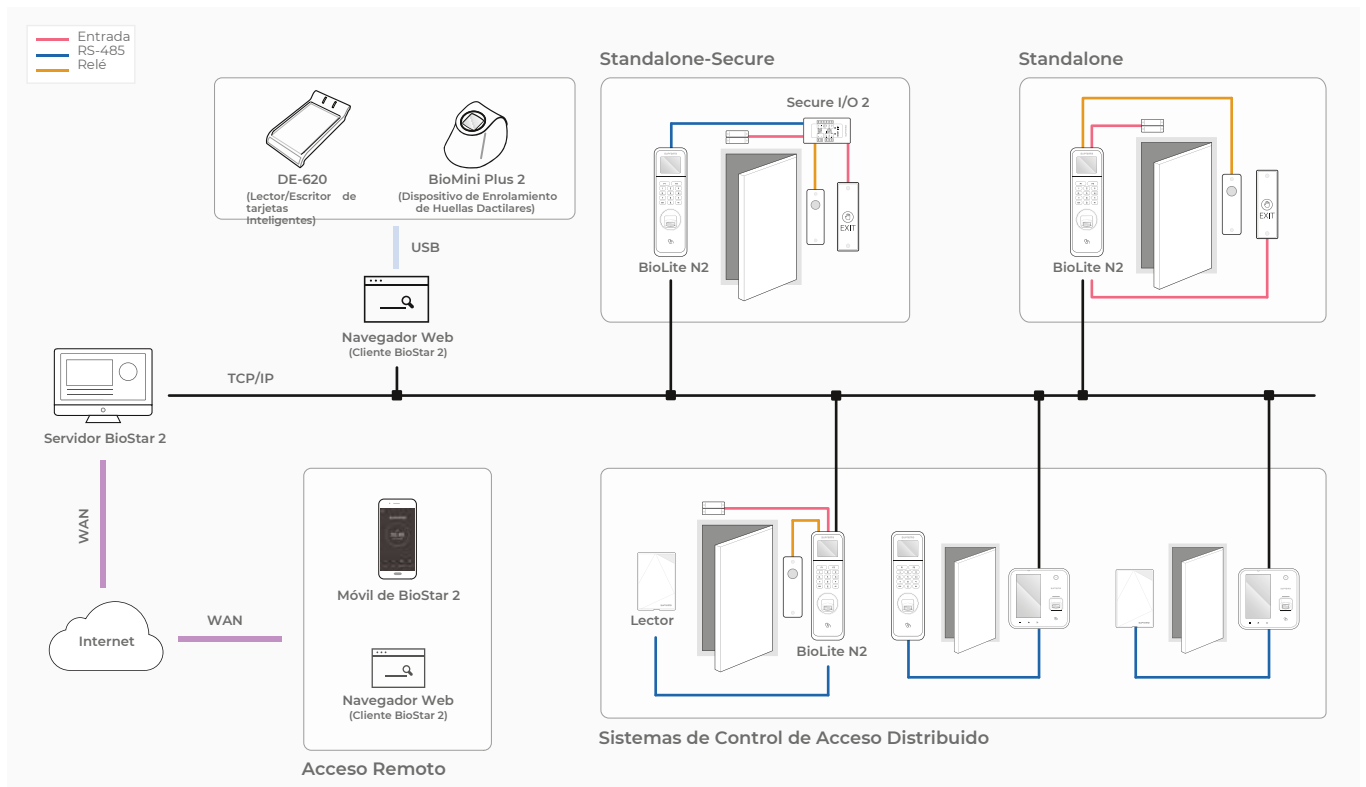
- Pantalla LCD a color con teclado para funciones de control de asistencia

FBI

- OEM SFU-550 (SFU-P2) & su módulo de detección de huellas dactilares Dispositivo de captura OPV de escaneo de un solo dedo sin membrana a 500ppi (PIV-071006 y Mobile ID FAP 10)

Modelo		BLN2-OAB, BLN2-PAB
Opción RF	125 kHz EM & 13.56 MHz MIFARE, MIFARE Plus, DESFire EV1/EV2*, FeliCa, NFC & 2.4 GHz BLE	125 kHz EM, HID Prox & 13.56 MHz MIFARE, MIFARE Plus, DESFire EV1/EV2*, FeliCa, iCLASS SE/SR/Seos
Biométrico	Huella Dactilar	
Tipo de Sensor	Sensor Óptico (OP6)	
Plantilla	SUPREMA/ISO 19794-2/ANSI 378	
Extractor/ Buscador de coincidencias	1.2 GHz	
CPU	4 GB Flash + 64 MB RAM	
Memoria	10,000	
Máx. Usuarios	20,000*	
Máx. Plantillas	1,000,000	
Máx. Registros	1.77" color LCD	
LCD	16-bit Hi-Fi	
Sonido	10/100 Mbps, auto MDI/MDI-X	
Ethernet	1 canal Host o Esclavo (Seleccionable)	
RS-485	1 canal Entrada o Salida (Seleccionable) 2	
Wiegand	canales Entrada	
TTL	1 Relé	
Relé	IP67	
Grado de Protección	Soportado	
Tamper	DC 12 V	
Alimentación	-20°C ~ 50°C, (BLN2-PAB: -10°C ~ 50°C)	
Temperatura de Funcionamiento	0% ~ 80%, Sin condensación	
Operación en Humedad	58 x 190 x 44	
Dimensiones (AnxAlxP,mm)	CE, FCC, KC, RoHS, REACH, WEEE, FBI PIV	
Certificaciones	* (BLN2-PAB Sensor only)	

Las tarjetas DESFire EV2 se soportan por retro compatibilidad con tarjetas DESFire EV1. Las funciones de Tarjeta Inteligente y CSN no son compatibles BioLite N2. Dos plantillas por dedo



Suprema Inc.

